



# AGIR *avec Audace*

# Sommaire

**Une association fondée en 1959** : des atouts, des femmes, des hommes...

**UNE HISTOIRE** ..... 04

**Un acteur engagé** : un territoire, des femmes, des hommes...

**DES VALEURS** ..... 06

**Un acteur impliqué** : des convictions, des femmes, des hommes...

**SES PILIERS** ..... 08

**Un acteur dynamique** : des ambitions, des femmes, des hommes...

**UNE DESTINATION** ..... 10

Améliorer les conditions de vie ..... 12

Améliorer les pratiques au bénéfice du développement durable ..... 14

Améliorer la prise en compte des droits et devoirs ..... 16

Améliorer les coopérations en interne et en externe ..... 18

**Un acteur agile** : une volonté, des femmes, des hommes...

**L'AMELIORATION CONTINUE** ..... 20

**Un acteur responsable** : une vision, des femmes, des hommes...

**UN IMPACT SOCIAL POSITIF** ..... 22

**Une organisation matricielle** : un esprit coopératif, des femmes, des hommes...

**DES CONTRIBUTIONS** ..... 24

**Association militante** : Un esprit solidaire, des femmes, des hommes...

**ENTREPRENEUR ASSOCIATIF** ..... 26



L'Apei Ouest 44

**une association fondée  
en 1959**

des atouts, des femmes,  
des hommes...

## Une HISTOIRE



Les responsables et les adhérents se sont mobilisés tout au long de ces années pour faire valoir des droits et accompagner dignement les personnes en situation de handicap ainsi que les aidants. A chaque période, des savoir-faire, des talents ont été mobilisés pour transformer l'action collective en réussite et évolution... Ce fut également l'occasion de la transmission de savoirs entre bénévoles, mais aussi entre bénévoles et professionnels.

Avec l'évolution de la société et l'action permanente au sein des associations locales comme l'Apei Ouest 44, mais aussi au niveau national avec l'Unapei, d'importantes avancées ont pu se faire jour. En même temps, il reste encore beaucoup à faire pour que notre société considère pleinement chacune et chacun comme une actrice, un acteur à part entière de la communauté.

Des relais se sont opérés. Les responsables d'hier ont construit les solutions qui correspondent à nos enfants. Il nous faut aujourd'hui prendre notre part et imaginer, construire de nouvelles réponses pour les années à venir.

Le temps du projet associatif est un maillon essentiel de cette construction. Une construction qui se doit d'être collective en associant le plus grand nombre des parties prenantes.

Pour la seconde fois, l'Apei Ouest 44 a associé les acteurs de **la triple expertise** (personnes accompagnées, familles et proches aidants, professionnels) pour l'élaboration du projet associatif, avec une contribution de plus de 300 personnes.

“  
*Un projet associatif  
est un voyage au long cours.*”

L'environnement et des évènements viendront interagir et bousculer le quotidien. Le chemin pour parvenir à destination va donc évoluer. La volonté associative est de parvenir à destination avec agilité pour s'adapter aux contraintes du temps et aux évolutions permanentes du secteur.

**C'est une vision collective vivante, avec des ambitions et des orientations prioritaires.**  
C'est le projet politique de l'association validé en Assemblée Générale des adhérents le 17 juin 2022.

# L'Apei Ouest 44 un acteur engagé

un territoire, des femmes,  
des hommes...

## Des VALEURS

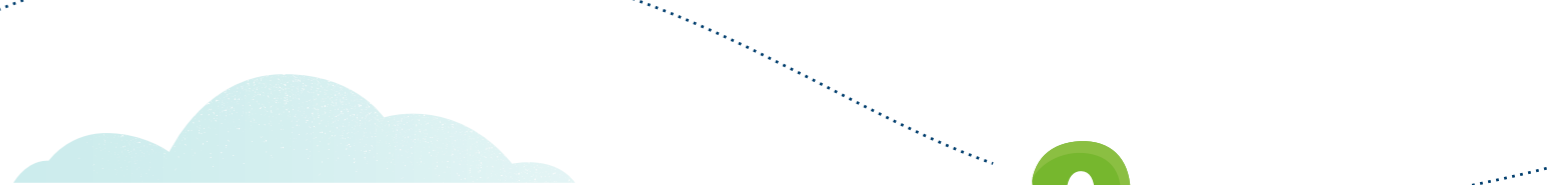


L'Apei Ouest 44 a une histoire riche tant sur le plan humain que sur le plan socio-économique.

Elle est **ancrée sur les territoires** où vivent les personnes accompagnées, les familles et les professionnels.

Elle est **impliquée** dans le **tissu éducatif, professionnel, économique** et **culturel**.

Elle y revendique  
sa marque de fabrique :  
**la triple expertise**  
l'ADN du réseau parental Unapei.



## La triple expertise

Qu'est-ce que c'est ?

Véritables clés de voûte du mouvement parental, **les orientations stratégiques Unapei 2022** précisent que l'expertise de chacun repose à la fois sur son expérience de vie unique et ses compétences propres. Notre force est de chercher en permanence à croiser les regards et analyses des uns et des autres et de prendre appui sur cette "triple expertise", de **la personne accompagnée**, de **sa famille** et **proches aidants, des professionnels**.

des convictions, des femmes,  
des hommes...

## Ses PILIERS



Dès le projet associatif 2017/2021, **la thématique de L'AUTODÉTERMINATION est mise en réflexion**. Le séminaire associatif de 2017 marquera le premier pas pour les administrateurs et l'encadrement avec une mise en réflexion à partir de travaux de recherche sur l'autodétermination.

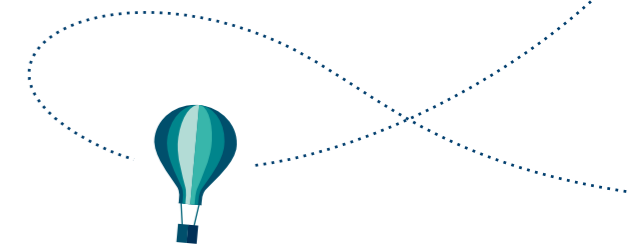
Le questionnement des apprentissages pour les personnes en situation de handicap est porté au sein du conseil d'administration sur la thématique des savoirs fondamentaux. Comment permettre aux jeunes qui sortent de l'IME de poursuivre l'acquisition de ces savoirs ? Aussi, l'association favorise via le fonds de dotation, un travail de recherche sur cette thématique. Celui-ci renforce l'importance **DES COOPÉRATIONS** avec les différents acteurs et ce bien au-delà de la question des apprentissages des travailleurs en ESAT.

*IME : Institut médico-éducatif  
ESAT : Etablissement et service d'aide par le travail*

En amont de ces réflexions, lors du projet associatif 2012/2016, l'association décide d'étendre **sa politique d'accompagnement qui s'appuie sur L'ÉDUCATION STRUCTURÉE**. Si elle est initiée au sein des établissements et services pour enfants, elle est étendue à l'ensemble du dispositif, et permet de favoriser à la fois une dynamique pédagogique en conformité avec les recommandations de l'HAS, et d'assurer une continuité tout au long du parcours de la personne, en s'appuyant et en développant un plan de formation sur l'éducation structurée pour l'ensemble des professionnels.

*HAS : Haute autorité de santé*

Ainsi en 2017, **L'Apei Ouest 44 fonde ses accompagnements sur ces trois piliers** qui s'appuient tant sur des recommandations portées par les pouvoirs publics que sur des travaux de recherche. Des dynamiques qu'il faut nous approprier et mettre en œuvre collectivement.



# L'Apei Ouest 44 un acteur dynamique

des ambitions, des femmes,  
des hommes...

## Une DESTINATION

La construction du projet associatif s'est attachée à croiser les regards avec les acteurs de la triple expertise. Les ambitions ont vocation à développer un impact social positif au niveau du territoire pour les personnes accompagnées, les familles et les proches aidants, et les professionnels.

Pour l'Apei Ouest 44,  
*l'enjeu pour les 5 années à venir*  
sera d'agir collectivement pour ces 4 ambitions :



*Améliorer*  
les conditions  
de vie



*Améliorer*  
les pratiques  
au bénéfice du  
développement  
durable



*Améliorer*  
la prise en  
compte des  
droits et  
devoirs



*Améliorer*  
les coopérations  
en interne  
et en externe

# Améliorer les conditions de vie



## *Avec et Pour* **les Personnes Accompagnées**

- ✦ En permettant de **faire des choix**
- ✦ En permettant de **travailler** dans une entreprise
- ✦ En permettant de participer et de réfléchir au **parcours professionnel**
- ✦ En facilitant l'**accès aux soins**
- ✦ En facilitant l'accès aux **activités de loisirs et sportives**, aux **vacances**
- ✦ En **améliorant les locaux**



## *Avec et Pour* **les Familles et Proches Aidants**

- ✦ En développant des **places d'accompagnement en établissement** et de **nouvelles solutions d'accompagnement**, en particulier pour la médicalisation et le vieillissement
- ✦ En poursuivant la **transformation de l'offre** pour répondre aux besoins
- ✦ En proposant du **répit aux aidants**
- ✦ En prenant en compte la **vie professionnelle des aidants**
- ✦ En prenant en compte l'**accès à la santé des aidants**
- ✦ En facilitant l'accès à la **vie sociale et culturelle des aidants**



## *Avec et Pour* **les Professionnels au Travail**

- ✦ En développant une **politique Ressources Humaines** : qualité de vie au travail, attractivité et recrutement, fidélisation, formation...
- ✦ En développant un **management participatif et responsable**
- ✦ En développant les **échanges entre les ESMS et entre les territoires**
- ✦ En développant la **mobilité interne**
- ✦ En formalisant les **processus**
- ✦ En développant le **sentiment d'appartenance** à l'association

# Améliorer nos pratiques au bénéfice du développement durable



## *Avec et Pour* **les Personnes Accompagnées**

- ✦ En apprenant à **mieux protéger la nature**
- ✦ En apprenant à utiliser l'**informatique, internet** et le **téléphone**
- ✦ En proposant des repas avec des **produits locaux** et **bio**
- ✦ En apprenant à faire des **économies d'énergies**
- ✦ En prenant les **transports en commun** et le **vélo**
- ✦ En ayant des activités professionnelles qui valorisent **l'environnement**



## *Avec et Pour* **les Familles et Proches Aidants**

- ✦ En s'interrogeant sur nos pratiques et leur **impact sur l'environnement**
- ✦ En proposant du **covoiturage** pour les réunions et manifestations des établissements
- ✦ En favorisant l'**accès au numérique**
- ✦ En communiquant sur les projets et les actions concernés par le **développement durable**
- ✦ En développant des réunions en **visio-conférence**



## *Avec et Pour* **les Professionnels au Travail**

- ✦ En établissant une **politique achats responsables** (véhicules, travaux, alimentation, circuits courts, énergie verte...)
- ✦ En sensibilisant à l'**impact de nos actions sur l'environnement** (consommations énergétiques, papier, covoiturage...)
- ✦ En intégrant l'impact sur l'environnement de l'**organisation du travail** (visio, télétravail, covoiturage, écoconduite ...)
- ✦ En développant des **solutions numériques**
- ✦ En promouvant les **déplacements doux** (accord entreprise mobilité, locaux à vélos, défi mobilité...)



# Améliorer la prise en compte des droits et devoirs



## *Avec et Pour* **les Personnes Accompagnées**

- ✦ En choisissant **son lieu de vie**
- ✦ En permettant de mieux connaître **ses droits** et **ses devoirs**
- ✦ En étant aidé dans ses **démarches administratives**
- ✦ En créant un **atelier Facile à Lire et à Comprendre**
- ✦ En renforçant le **rôle du CVS**
- ✦ En participant à des **commissions associatives et dans la cité**



## *Avec et Pour* **les Familles et Proches Aidants**

- ✦ En développant l'accès à la **formation des familles** aux méthodes d'accompagnement au sein des ESMS
- ✦ En développant l'accès à un **service juridique**
- ✦ En développant des **permanences de l'action familiale** dans les établissements
- ✦ En organisant des **réunions d'information**
- ✦ En renforçant la présence de l'Apei Ouest 44 dans les **instances locales, départementales et régionales**



## *Avec et Pour* **les Professionnels au Travail**

- ✦ En accompagnant les professionnels à l'**évolution des métiers et du secteur du handicap**
- ✦ En développant l'implication des salariés dans la **co-construction** Personnes Accompagnées-Familles-Professionnels
- ✦ En informant sur les **droits et devoirs des salariés**
- ✦ En développant des réflexions sur l'**autodétermination**, la **société inclusive...**

# Améliorer les coopérations en interne et en externe



## *Avec et Pour* **les Personnes Accompagnées**

- ✦ En créant des **événements ouverts à tous**
- ✦ **En rencontrant d'autres associations**
- ✦ En participant à des **commissions** à l'Apei Ouest 44 et dans les villes
- ✦ En invitant "**Nous Aussi**"
- ✦ En participant à des **activités dans les entreprises**
- ✦ En écrivant des **articles pour le journal associatif**



## *Avec et Pour* **les Familles et Proches Aidants**

- ✦ En développant les **coopérations** Familles/Établissements et Personnes Accompagnées/Familles/Professionnels
- ✦ En associant et valorisant les **représentants CVS** aux différentes commissions Apei Ouest 44
- ✦ En organisant des **réunions thématiques ouvertes à tous** sur les territoires
- ✦ En améliorant les **réunions de CVS**
- ✦ En rendant plus attractives les **réunions de familles**



## *Avec et Pour* **les Professionnels au Travail**

- ✦ En développant **notre identité** sur les territoires
- ✦ En adhérant à des **organisations locales**
- ✦ En travaillant en **partenariat**
- ✦ En participant à des instances, colloques **en externe...**
- ✦ En facilitant la participation de la **gouvernance** et de la **dirigeance** au sein des ESMS

L'Apei Ouest 44

un acteur agile

une volonté, des femmes,  
des hommes...

## L'AMÉLIORATION CONTINUE



L'association s'engage à soutenir des critères d'évaluation et d'amélioration continue en adéquation a minima avec les obligations de l'évaluation externe.

### Des documents supports garantissent le suivi et l'évaluation :

- ✦ Un schéma stratégique de la Direction Générale
- ✦ Des projets de pôles et de territoires
- ✦ Des rapports d'activités intégrant les perspectives
- ✦ Gyroscope : évaluation et plan d'action
- ✦ Plan Pluriannuel Projets
- ✦ Etude d'impact social : envisager de réaliser une étude d'impact social pour chacune des ambitions du projet associatif

### Des instances garantissent le pilotage :

- ✦ Une assemblée générale
- ✦ Un conseil d'administration et un bureau
- ✦ Des commissions
- ✦ Un conseil de direction
- ✦ Des revues de processus et de directions



## L'Apei Ouest 44 un acteur responsable

une vision, des femmes,  
des hommes...

# Un impact social positif



L'association s'engage à soutenir des critères d'évaluation et d'amélioration continue en adéquation a minima avec les obligations de l'évaluation externe.

### Atteindre des résultats équilibrés

Satisfaction des Parties Prenantes

### Créer de la valeur pour les personnes accompagnées, les aidants et les professionnels

Une valeur durable : autodétermination, acquisition de compétences...

### Diriger d'une manière visionnaire inspirée et intègre

Avoir une vision et mettre en œuvre un management éthique.

### Manager par les processus

Manager l'organisation par un ensemble de processus structurés.

### Réussir l'implication des personnes accompagnées, des aidants et des professionnels

Valoriser, créer une culture de l'autonomie.

### Inciter la créativité et l'innovation

Créer de la valeur par l'innovation et la créativité des parties prenantes.

### Développer les coopérations et les partenariats

Rechercher et développer des partenariats dans une relation de confiance.

### S'engager vers un futur durable pour un impact social positif

Garantir la réalisation d'actions qui soient :  
Economiquement viables,  
Socialement équitables,  
Ecologiquement soutenables.

## L'Apei Ouest 44 une organisation matricielle

un esprit coopératif, des femmes,  
des hommes...

# Des CONTRIBUTIONS

### *Un projet associatif sous les projecteurs de la coopération.*

#### **Le conseil d'administration souhaite élargir la participation et le travail en commission :**

L'objectif est de permettre de meilleures appropriation et implication des différentes parties prenantes pour concourir à la réalisation de nos ambitions. Progressivement, ces commissions, composées aujourd'hui d'administrateurs et de professionnels vont rechercher un élargissement aux personnes accompagnées, aux élus des CVS, aux familles adhérentes, aux bénévoles.

Au-delà du travail en commissions, il convient de rechercher l'implication des différentes parties prenantes. La dynamique d'élaboration du projet associatif est à décliner aux différents niveaux de l'organisation (projets de pôles et de territoires). Une organisation définie collectivement avec une gestion des ESMS à un niveau territorial : un niveau qui permet proximité et réactivité. Une organisation matricielle qui permet de croiser les regards, d'impulser, de soutenir, de garantir pour construire la meilleure vision partagée possible. C'est ce chemin que l'Apei Ouest 44 a décidé d'emprunter, où chacun agit en responsabilité tant au niveau de la gouvernance que de la dirigeance (instances associative et professionnelle).

#### *Commissions existantes*

- ✦ Action familiale
- ✦ Santé et qualité de vie
- ✦ Admissions
- ✦ Finances
- ✦ Fêtes et évènements
- ✦ Comité de rédaction Mosaïque

#### *Projets de nouvelles commissions*

- ✦ Patrimoine et grands travaux
- ✦ Ressources humaines
- ✦ Éthique et bienveillance
- ✦ Activités économiques et commerciales
- ✦ Système d'information
- ✦ Commission culture
- ✦ Etc...

## L'Apei Ouest 44 une association militante

Un esprit solidaire, des femmes,  
des hommes...

# ENTREPRENEUR ASSOCIATIF



L'Apei Ouest 44 est membre du réseau **Unapei**, une manière de porter collectivement et solidairement nos valeurs aux côtés de nombreux parents de personnes en situation de handicap.

L'Unapei est la **première union française d'associations de représentation et de défense des intérêts des personnes en situation de handicap intellectuel et de leurs familles**. Créée en 1960, elle rassemble 330 associations de bénévoles, parents et amis, qui agissent pour que toute personne en situation de handicap intellectuel dispose d'une solution d'accueil et d'accompagnement adaptée à ses besoins.

**Nous sommes 900 000 à nous battre au quotidien pour construire une société solidaire et inclusive, respectueuse des différences et du libre arbitre des personnes en situation de handicap intellectuel.**

### Unapei, c'est en 2022 :

**200 000**

personnes en situation de handicap accompagnées

> 700 à l'Apei Ouest 44

**45 000**

familles adhérentes à une association

> 250 à l'Apei Ouest 44

**78 000**

professionnels employés dans les associations affiliées

> 360 à l'Apei Ouest 44

**3 300**

lieux d'accueil et de service d'accompagnement

> 21 à l'Apei Ouest 44



### A l'échelon local, l'Apei Ouest 44 :

- ❖ **Développe les coopérations** notamment avec l'Adapei de Loire-Atlantique.
- ❖ **Recherche le meilleur lien possible** avec les acteurs locaux (collectivités territoriales, associations, organisations professionnelles, entreprises, écoles, centres de formations...)
- ❖ **Contribue à son niveau à élaborer** des réponses adaptées, innovantes pour améliorer la qualité de l'accompagnement des personnes en situation de handicap.
- ❖ **Recherche à établir un lien avec les familles** dont les enfants sont accompagnés par une solution par défaut ou sans solution d'accompagnement.
- ❖ **Cherche à favoriser le dialogue social** avec les salariés et leurs représentants au sein du CSE et des différentes commissions.



# Apei Ouest 44

8 rue de l'Etoile du Matin - CS 80321

44615 Saint-Nazaire Cedex

E-mail : [accueil.apei@apeiouest44.fr](mailto:accueil.apei@apeiouest44.fr)

Tél. 02 40 53 99 99

[www.apeiouest44.fr](http://www.apeiouest44.fr)

---

Affiliée à  Unapei